

Reporte de Entidades Asociadas a IAB Chile

Mayo 2014

Informe basado en datos de comScore



Socios IAB | Grupos de Sitios

Audiencia Online Chilena

Medios	Total visitantes únicos	% de alcance	Promedio de visitantes diarios	Total minutos (000)	Total páginas vistas (000)	Total visitas	Promedio de minutos por visita	Promedio de visitas por visitante
Betazeta Networks	622.990	9,9	44.897	1.994	2.857	1.735.170	1,1	2,8
Bligoo Network	288.642	4,6	11.273	339	767	355.870	1,0	1,2
Canal 13	1.079.923	17,1	124.506	17.189	13.631	5.040.719	3,4	4,7
Empresa El Mercurio S.A.P.	1.994.696	31,6	281.179	50.949	54.968	12.793.774	4,0	6,4
Empresa Periodistica La Nacion S.A.	162.261	2,6	13.186	1.631	1.175	518.068	3,1	3,2
Fox Interactive Media	207.178	3,3	5.904	844	1.907	211.321	4,0	1,0
Futbol Sites - FSN	420.838	6,7	52.305	3.533	5.152	2.157.627	1,6	5,1
Google Sites	5.989.367	94,9	2.164.365	1.700.375	1.474.622	172.426.947	9,9	28,8
Grupo Cooperativa	1.212.629	19,2	130.692	24.246	12.482	5.116.404	4,7	4,2
Grupo Copesa	3.144.290	49,8	404.462	127.020	77.553	18.649.133	6,8	5,9
Red Televisiva Megavision	695.183	11,0	29.614	4.944	6.081	1.025.850	4,8	1,5
Television Nacional De Chile	1.463.428	23,2	114.263	18.661	13.227	4.365.419	4,3	3,0
Terra - Telefonica	3.409.947	54,0	632.228	103.999	119.372	26.709.078	3,9	7,8
Universia	191.494	3,0	7.418	262	470	237.919	1,1	1,2
VTR GLOBALCOM	277.566	4,4	23.017	8.629	11.810	1.148.456	7,5	4,1
Yell Chile	803.786	12,7	34.258	2.636	3.187	1.123.129	2,3	1,4

Socios IAB | Grupos de Sitios: entidades socias de IAB que reportan su tráfico en base a la agrupación de tráfico de distintos sitios de los cuáles son dueños en al menos un 50% o con los cuáles tienen acuerdos comerciales.

Audiencia Chilena15+ accediendo a Internet desde Hogar o Trabajo
Fuente: comScore Media Metrix, Mayo 2014.

Socios IAB | Sitios

Audiencia Online Chilena

Socio	Sitio	Total visitantes únicos	% de alcance	Promedio de visitantes diarios	Total minutos (000)	Total páginas vistas (000)	Total visitas	Promedio de minutos por visita	Promedio de visitas por visitante
.FOX	.FOX	146.205	2,3	5.283	370	730	171.298	2,2	1,2
13.CL	13.CL	972.084	15,4	102.437	16.275	11.972	4.127.579	3,9	4,2
24 Horas	24 Horas	824.791	13,1	51.945	4.206	3.958	1.812.900	2,3	2,2
ADNRADIO.CL	ADNRADIO.CL	153.888	2,4	10.994	832	961	446.608	1,9	2,9
AMARILLAS.CL*	AMARILLAS.CL*	742.199	11,8	29.540	2.085	2.533	964.257	2,2	1,3
ATRAPALO.CL	ATRAPALO.CL	92.829	1,5	4.089	485	804	135.783	3,6	1,5
BELELU.COM	BELELU.COM	47.432	0,8	7.721	182	155	263.882	0,7	5,6
BLANCAS.CL	BLANCAS.CL	61.134	1,0	3.567	264	425	110.563	2,4	1,8
BLIGOO.CL	BLIGOO.CL	167.312	2,7	6.290	190	473	199.013	1,0	1,2
BLIGOO.COM	BLIGOO.COM	74.030	1,2	2.700	69	138	84.317	0,8	1,1
BOLIDO.COM	BOLIDO.COM	46.579	0,7	1.383	77	198	47.511	1,6	1,0
BuscaPe	BuscaPe	92.955	1,5	3.432	75	276	111.445	0,7	1,2
CDF.CL	CDF.CL	42.741	0,7	2.435	137	301	93.415	1,5	2,2
CHILE.COM	CHILE.COM	128.370	2,0	6.794	330	507	235.394	1,4	1,8
CHILETRABAJOS.CL	CHILETRABAJOS.CL	319.934	5,1	18.761	2.165	3.485	656.816	3,3	2,1
CHILEVISION.CL	CHILEVISION.CL	764.314	12,1	52.067	5.311	4.232	1.930.233	2,8	2,5
CHW.NET	CHW.NET	121.892	1,9	6.026	383	337	206.314	1,9	1,7
COLOCOLO.CL	COLOCOLO.CL	41.172	0,7	2.334	162	273	76.484	2,1	1,9
CONCIERTO.CL	CONCIERTO.CL	26.770	0,4	2.089	119	206	89.595	1,3	3,3
COOPERATIVA.CL	COOPERATIVA.CL	1.208.685	19,1	124.590	21.581	11.498	4.793.371	4,5	4,0
CORAZON.CL	CORAZON.CL	45.871	0,7	3.242	146	232	105.506	1,4	2,3
DALEALBO.CL	DALEALBO.CL	178.536	2,8	20.733	2.027	1.693	764.703	2,7	4,3
DESPEGAR.CL	DESPEGAR.CL	184.845	2,9	8.665	1.224	2.140	311.634	3,9	1,7
DF.CL	DF.CL	50.374	0,8	3.861	418	468	143.720	2,9	2,9
El Mercurio	El Mercurio	483.187	7,7	34.868	3.842	2.807	1.232.689	3,1	2,6
Emol	Emol	1.007.236	16,0	115.381	7.105	15.229	5.599.364	1,3	5,6
ENTEL.CL	ENTEL.CL	566.795	9,0	34.714	6.569	12.219	1.259.686	5,2	2,2
ETC.CL	ETC.CL	39.457	0,6	1.373	221	274	46.927	4,7	1,2
FACEMAMA.COM	FACEMAMA.COM	64.834	1,0	2.564	254	154	80.747	3,1	1,2
FAYERWAYER.COM	FAYERWAYER.COM	160.849	2,5	9.600	263	757	347.493	0,8	2,2
FERPLEI.COM	FERPLEI.COM	79.431	1,3	8.462	121	418	426.829	0,3	5,4
FMDOS.CL	FMDOS.CL	112.084	1,8	10.058	983	833	374.110	2,6	3,3
FOTECH.CL	FOTECH.CL	68.869	1,1	64.973	1.456	1.326	5.150.305	0,3	74,8
FUTURO.CL	FUTURO.CL	106.354	1,7	9.477	562	530	336.684	1,7	3,2
GOOGLE.CL	GOOGLE.CL	5.747.503	91,0	1.891.854	457.641	628.353	138.907.931	3,3	24,2

Socios IAB | Grupos de Sitios: entidades socias de IAB que reportan el tráfico de sus sitios de forma individualizada. Luego, en este cuadro, se especifica el socio de IAB y el o los sitios que reporta.

Audiencia Chilena15+ accediendo a Internet desde Hogar o Trabajo
Fuente: comScore Media Metrix, Mayo 2014.

CONTINUA

Socios IAB | Sitios

Audiencia Online Chilena

Socio	Sitio	Total visitantes únicos	% de alcance	Promedio de visitantes diarios	Total minutos (000)	Total páginas vistas (000)	Total visitas	Promedio de minutos por visita	Promedio de visitas por visitante
Grupo Dial Sites	Grupo Dial Sites	138.707	2,2	11.196	612	2.399	524.651	1,2	3,8
JAIDEFINICHON.COM	JAIDEFINICHON.COM	428.984	6,8	72.040	27.743	22.362	3.814.678	7,3	8,9
LABORUM.CL	LABORUM.CL	347.863	5,5	20.821	7.172	8.432	755.465	9,5	2,2
LACUARTA.COM	LACUARTA.COM	1.156.209	18,3	180.964	39.636	23.240	7.306.247	5,4	6,3
LANACION.CL	LANACION.CL	162.261	2,6	13.186	1.631	1.175	518.068	3,1	3,2
LASEGUNDA.COM	LASEGUNDA.COM	190.953	3,0	21.687	1.379	2.991	851.904	1,6	4,5
LATERCERA.COM	LATERCERA.COM	1.682.886	26,7	228.655	72.722	35.843	11.065.120	6,6	6,6
LETSBONUS.COM	LETSBONUS.COM	71.005	1,1	3.497	223	406	118.779	1,9	1,7
LOS40.CL	LOS40.CL	131.724	2,1	6.964	765	911	260.537	2,9	2,0
LUN	LUN	885.763	14,0	139.042	30.997	23.369	5.130.356	6,0	5,8
Mapcity.com Inc.	Mapcity.com Inc.	181.635	2,9	9.451	725	1.008	313.109	2,3	1,7
MEGA.CL	MEGA.CL	516.136	8,2	22.067	3.977	4.783	770.783	5,2	1,5
NIUBIE.COM	BETAZETA.COM	34.135	0,5	5.842	265	281	194.932	1,4	5,7
PAULA.CL	PAULA.CL	187.432	3,0	6.339	490	573	213.539	2,3	1,1
PLAYFM.CL	PLAYFM.CL	72.692	1,2	9.291	384	796	363.660	1,1	5,0
Portales 123	Portales 123	23.771	0,4	982	59	96	31.088	1,9	1,3
PROFESORENLINEA.CL	PROFESORENLINEA.CL	219.791	3,5	9.108	451	463	293.981	1,5	1,3
Publimetro Sites	Publimetro Sites	794.219	12,6	51.567	9.571	8.074	2.032.652	4,7	2,6
PUDAHUEL.CL	PUDAHUEL.CL	33.027	0,5	1.846	147	189	76.413	1,9	2,3
PURANOTICIA.CL	PURANOTICIA.CL	184.194	2,9	10.735	319	1.017	373.518	0,9	2,0
RADIOACTIVA.CL	RADIOACTIVA.CL	47.512	0,8	3.966	288	251	143.347	2,0	3,0
RADIOCANDELAFM.CL	RADIOCANDELAFM.CL	25.944	0,4	1.189	48	67	36.874	1,3	1,4
RADIOIMAGINA.CL	RADIOIMAGINA.CL	20.654	0,3	2.106	78	183	71.983	1,1	3,5
RADIOUNOCHILE.CL	RADIOUNOCHILE.CL	33.117	0,5	2.658	144	128	82.400	1,7	2,5
REDGOL.CL	REDGOL.CL	287.860	4,6	32.861	1.405	3.027	1.371.026	1,0	4,8
ROCKANDPOP.CL	ROCKANDPOP.CL	34.115	0,5	1.690	159	202	57.218	2,8	1,7
SONARFM.CL	SONARFM.CL	35.414	0,6	4.795	301	320	198.760	1,5	5,6
SOYCHILE.CL	SOYCHILE.CL	365.935	5,8	24.452	1.040	1.626	874.600	1,2	2,4
Telefonica	Telefonica	1.153.386	18,3	49.132	7.461	16.567	1.834.774	4,1	1,6
Terra	Terra	2.566.033	40,6	619.583	96.069	102.006	26.174.893	3,7	10,2
TVN	TVN	870.490	13,8	68.933	14.403	9.269	2.731.494	5,3	3,1
UNIVERSIA.CL	UNIVERSIA.CL	125.818	2,0	5.137	108	269	163.455	0,7	1,3
UNIVERSO.CL	UNIVERSO.CL	30.384	0,5	7.427	2.560	983	339.423	7,5	11,2
VEOVERDE.COM	VEOVERDE.COM	97.968	1,6	3.834	231	192	122.573	1,9	1,3
VTR.COM	VTR.COM	274.816	4,4	22.863	8.609	11.788	1.143.683	7,5	4,2
WAYERLESS.COM	WAYERLESS.COM	64.141	1,0	5.439	88	302	186.723	0,5	2,9

Socios IAB | Grupos de Sitios: entidades socias de IAB que reportan el tráfico de sus sitios de forma individualizada. Luego, en este cuadro, se especifica el socio de IAB y el o los sitios que reporta.

Audiencia Chilena15+ accediendo a Internet desde Hogar o Trabajo
Fuente: comScore Media Metrix, Mayo 2014.

Socios IAB | Grupos de Sitios

Cruce de Visitantes

Medios	Betazeta Networks	Bligoo Network	Canal 13	Empresa El Mercurio S.A.P.	Empresa Periodistica La Nacion S.A.	Fox Interactive Media	Futbol Sites - FSN	Google Sites	Grupo Cooperativa	Grupo Copesa	Red Televisiva Megavisión	Television Nacional De Chile	Terra - Telefonica	Universia	VTR GLOBALCOM	Yell Chile
Betazeta Networks	623	35	114	438	26	24	55	623	189	362	76	178	366	21	31	104
Bligoo Network	35	289	44	176	21	18	17	289	54	148	30	82	146	26	26	35
Canal 13	114	44	1.080	657	34	41	75	1.075	279	554	181	385	523	40	33	102
Empresa El Mercurio S.A.P.	438	176	657	1.995	122	112	279	1.988	836	1.000	419	880	959	113	183	521
Empresa Periodistica La Nacion S.A.	26	21	34	122	162	8	20	162	57	113	22	50	98	9	17	30
Fox Interactive Media	24	18	41	112	8	207	19	207	41	99	32	51	111	6	23	35
Futbol Sites - FSN	55	17	75	279	20	19	421	420	148	239	38	120	243	13	17	47
Google Sites	623	289	1.075	1.988	162	207	420	5.989	1.213	3.131	692	1.458	3.396	191	275	803
Grupo Cooperativa	189	54	279	836	57	41	148	1.213	1.213	675	154	397	698	44	53	123
Grupo Copesa	362	148	554	1.000	113	99	239	3.131	675	3.144	346	701	1.609	92	122	377
Red Televisiva Megavisión	76	30	181	419	22	32	38	692	154	346	695	262	327	14	22	91
Television Nacional De Chile	178	82	385	880	50	51	120	1.458	397	701	262	1.463	731	47	55	170
Terra - Telefonica	366	146	523	959	98	111	243	3.396	698	1.609	327	731	3.410	95	141	406
Universia	21	26	40	113	9	6	13	191	44	92	14	47	95	191	15	22
VTR GLOBALCOM	31	26	33	183	17	23	17	275	53	122	22	55	141	15	278	42
Yell Chile	104	35	102	521	30	35	47	803	123	377	91	170	406	22	42	804

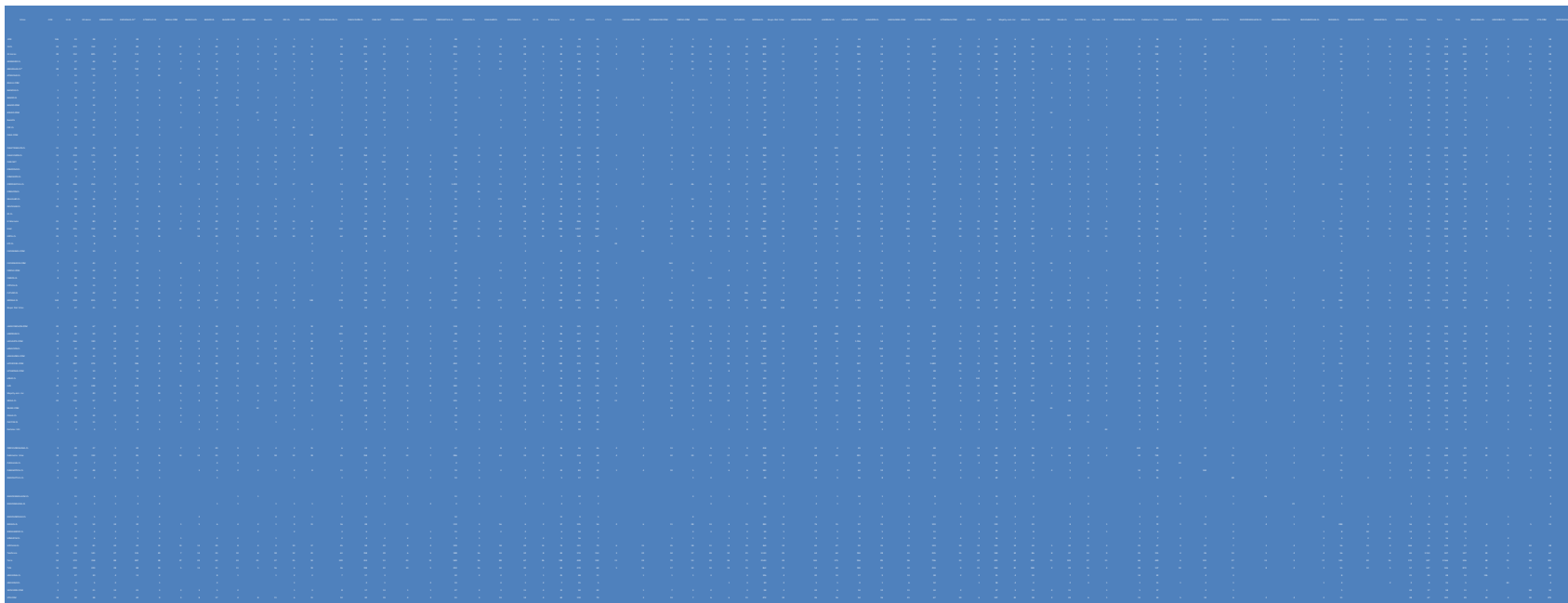
Haz [Click](#) para ver el cuadro completo

Cruce de Visitantes | Información del comportamiento de visitas cruzadas entre múltiples sitios, para saber cuántos visitantes de un sitio también visitaron otro y qué alcance de la población total de internet obtienen ambos sitios en conjunto.

Audiencia Chilena15+ accediendo a Internet desde Hogar o Trabajo
Fuente: comScore Media Metrix, Mayo 2014.

Socios IAB | Sitios

Cruce de Visitantes



Haz [Click](#) para ver el cuadro completo

Cruce de Visitantes | Información del comportamiento de visitas cruzadas entre múltiples sitios, para saber cuántos visitantes de un sitio también visitaron otro y qué alcance de la población total de internet obtienen ambos sitios en conjunto.

Audiencia Chilena15+ accediendo a Internet desde Hogar o Trabajo
Fuente: comScore Media Metrix, Mayo 2014.

Internet en Chile | Top 20 Categorías

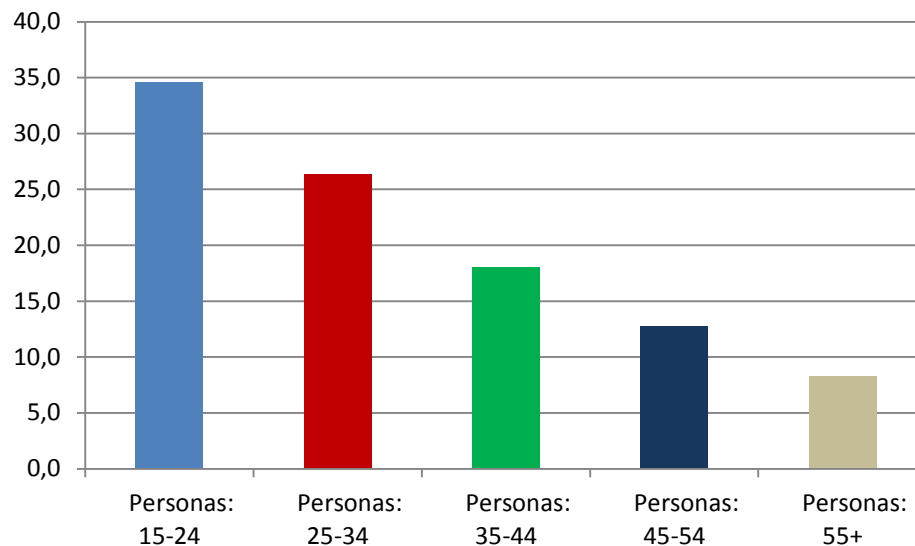
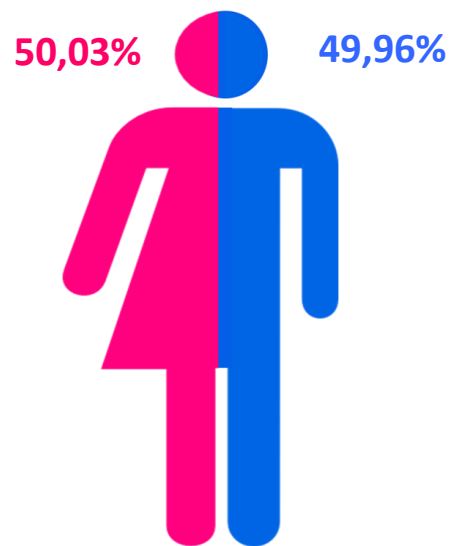
#	Categoría	% de alcance
1	Corporate Presence	98,0
2	Services	98,0
3	Social Media	97,4
4	Entertainment	96,4
5	Search/Navigation	96,3
6	Directories/Resources	95,9
7	Portals	95,7
8	Social Networking	95,2
9	Distributed Content	94,4
10	News/Information	93,3
11	Publisher	92,7
12	Lifestyles	91,1
13	Reference	90,4
14	Multimedia	89,0
15	Promotional Servers	84,5
16	General News	83,5
17	Technology	81,1
18	e-mail	69,3
19	Retail	67,5
20	Business/Finance	64,1

Este ranking muestra cuáles son las categorías de sitios más visitadas por los chilenos.

Audiencia Chilena 15+ accediendo a Internet desde Hogar o Trabajo
Fuente: comScore Media Metrix, Mayo 2014.

Internet en Chile | Perfil Demográfico

Composición de Visitantes únicos



Audiencia Chilena 15+ accediendo a Internet desde Hogar o Trabajo
Fuente: comScore Media Metrix, Mayo 2014.

Socios IAB | Sitios con exhibición de video

Espectadores Online Chilenos

Medios	Total de espectadores únicos	Vídeos	Vídeos por espectador	Minutos por espectador	Minutos por video	Total minutos (000)
13.CL	258.167	2.006.045	7,8	139,3	17,9	35.969
canal13cl @ YouTube	188.854	286.699	1,5	4,7	3,1	879
CHILEVISION.CL	202.178	8.216.349	40,6	29,3	0,7	5.914
COOPERATIVA.CL	271.729	895.686	3,3	6,4	1,9	1.743
Emol	242.496	1.669.600	6,9	6,7	1,0	1.613
grupocopesa @ YouTube	97.844	125.474	1,3	3,8	2,9	369
LANACION.CL	11.886	16.239				0
LATERCERA.COM	486.114	1.961.331	4,0	2,9	0,7	1.421
LUN	561.763	4.649.160	8,3	5,5	0,7	3.102
MEGA.CL	143.004	634.356	4,4	18,8	4,2	2.690
Red Televisiva Chilevision S.A. @ YouTube	487.357	1.458.783	3,0	10,0	3,4	4.889
Television Nacional De Chile	170.955	463.238	2,7	1,6	0,6	274
Terra	354.164	2.769.048	7,8	26,6	3,4	9.425
TVN	170.955	463.238	2,7	1,6	0,6	274
Yahoo	202.197	797.549	3,9	22,7	5,8	4.593
YOUTUBE.COM	4.637.821	333.955.628	72,0	177,1	2,5	821.482

Socios IAB | Sitios con exhibición de videos: entidades socias de IAB que reportan el tráfico de video de sus sitios en forma individualizada.

Audiencia Chilena15+ accediendo a Internet desde Hogar o Trabajo
Fuente: comScore Media Metrix, Mayo 2014.

Glosario de Términos MMX®

Los datos del presente informe están basados en **comScore Media Metrix™**, una solución de medición de audiencias y planificación de medios online basada en metodología de panel.

El panel de comScore para Chile está compuesto por al menos 15.000 personas.

Media Metrix utiliza **Unified Digital Measurement™**.

Esta metodología centrada en panel ha revolucionado la medición de la audiencia digital, uniendo los enfoques basados en panel y servidor para reportar el 100 por ciento de la audiencia de un sitio y mejorar la aproximación de datos del panel.

Los miembros de IAB Chile han adherido a esta metodología UDM y los datos reportados en el presente informe se basan en ella.

PANELISTAS

El panel esta compuesto por un grupo representativo de la población que accede a entregar sus datos de navegación en internet, los que son recogidos por un software propietario de comScore instalado en el computador del panelista. Las mediciones capturadas para este grupo, permiten extrapolar los datos al total de la población según la metodología patentada de comScore.

DICCIONARIO

La manera en que comScore, agrupa categoriza y jerarquiza sitios y URLs, es llamada Diccionario. Esta estructura filtra el tráfico obtenido del panel, para organizar así los datos que luego se extrapolan al total de la población.

ALCANCE

Porcentaje de la población de internet total que representan las visitas de la entidad consultada.

VISITANTES ÚNICOS (UV)

Número estimado de personas diferentes que visitó el contenido de un sitio web, una categoría o un canal durante el período de referencia.

VISITAS

Número total de veces que durante el periodo de referencia, un visitante único accede al contenido de un sitio, categoría o canal, con al menos 30 de intervalo (o mayor) entre los tiempos de acceso.

PV / PÁGINAS VISTAS

El número total de páginas visitadas del sitio web o de la categoría o canal durante el período de referencia.

Glosario de Términos VMX®

Video Metrix® Suministra información independiente y panorámica de todos los competidores en el mercado del vídeo online.

Utiliza **Unified Digital Measurement™**, la metodología híbrida de comScore, que ofrece la visión más precisa y completa del mercado del video online.

TOTAL DE ESPECTADORES

Número de individuos (000) que vieron al menos un video durante el periodo de tiempo indicado.

VIDEO

Número de streams o videos reproducidos durante el periodo de tiempo indicado.

VIDEOS POR ESPECTADOR

Cantidad de videos vistos promedio por espectador durante el periodo de tiempo indicado.

MINUTOS POR ESPECTADOR

Promedio del número de minutos consumidos por espectador durante el periodo de tiempo indicado.

MINUTOS POR VIDEO

Promedio de minutos consumidos en el periodo de tiempo indicado, por video.

TOTAL DE MINUTOS

Suma de la duración de todos los videos reproducidos, en minutos (MM) para la entidad.

¡Gracias por su interés!

Para más información consulte a:

Vanessa Lobos
vlobos@comscore.com
Client Service Specialist



www.comscore.com



www.facebook.com/comscoreinc



[@comScoreLATAM](https://twitter.com/comScoreLATAM)

